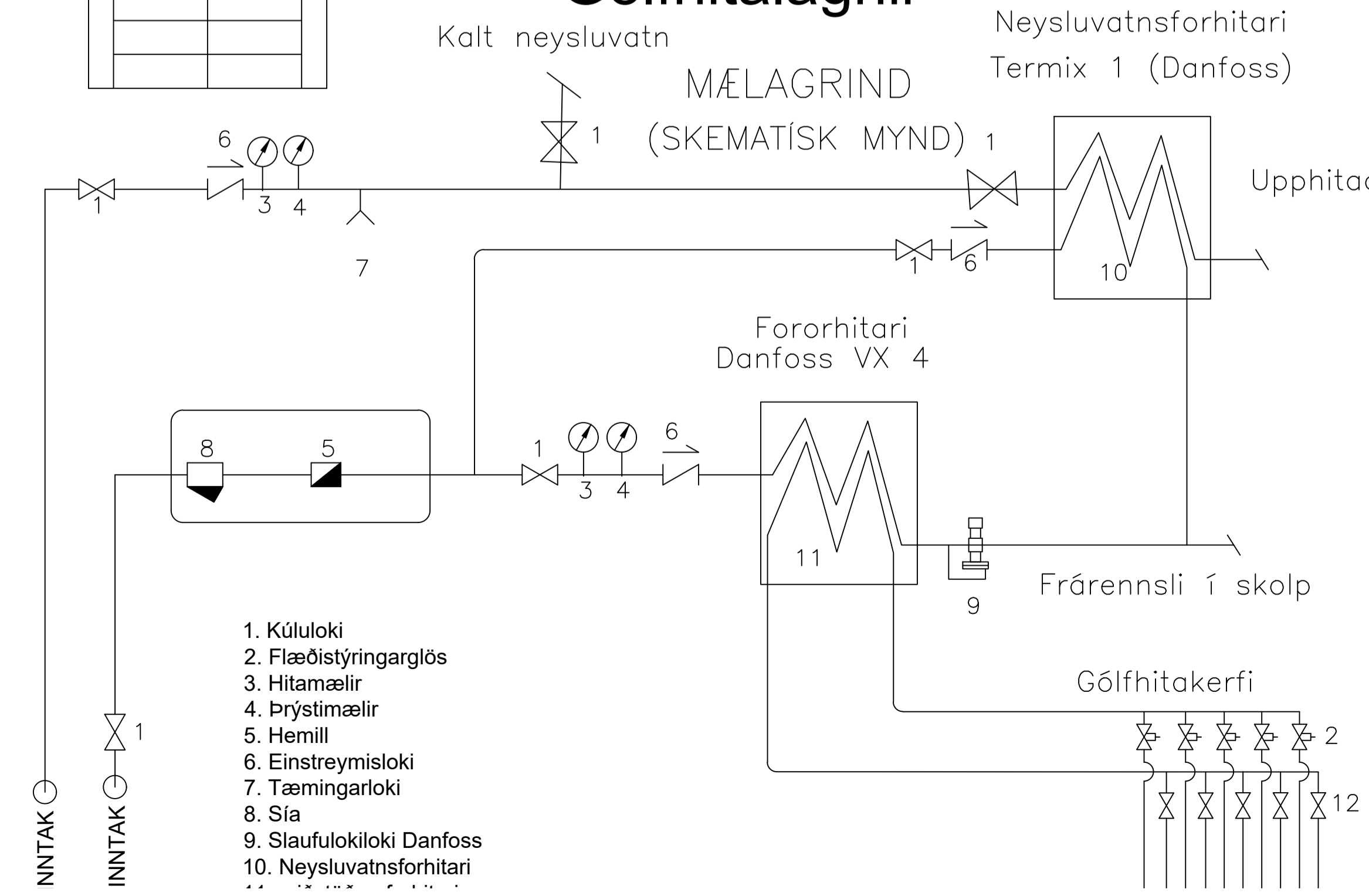
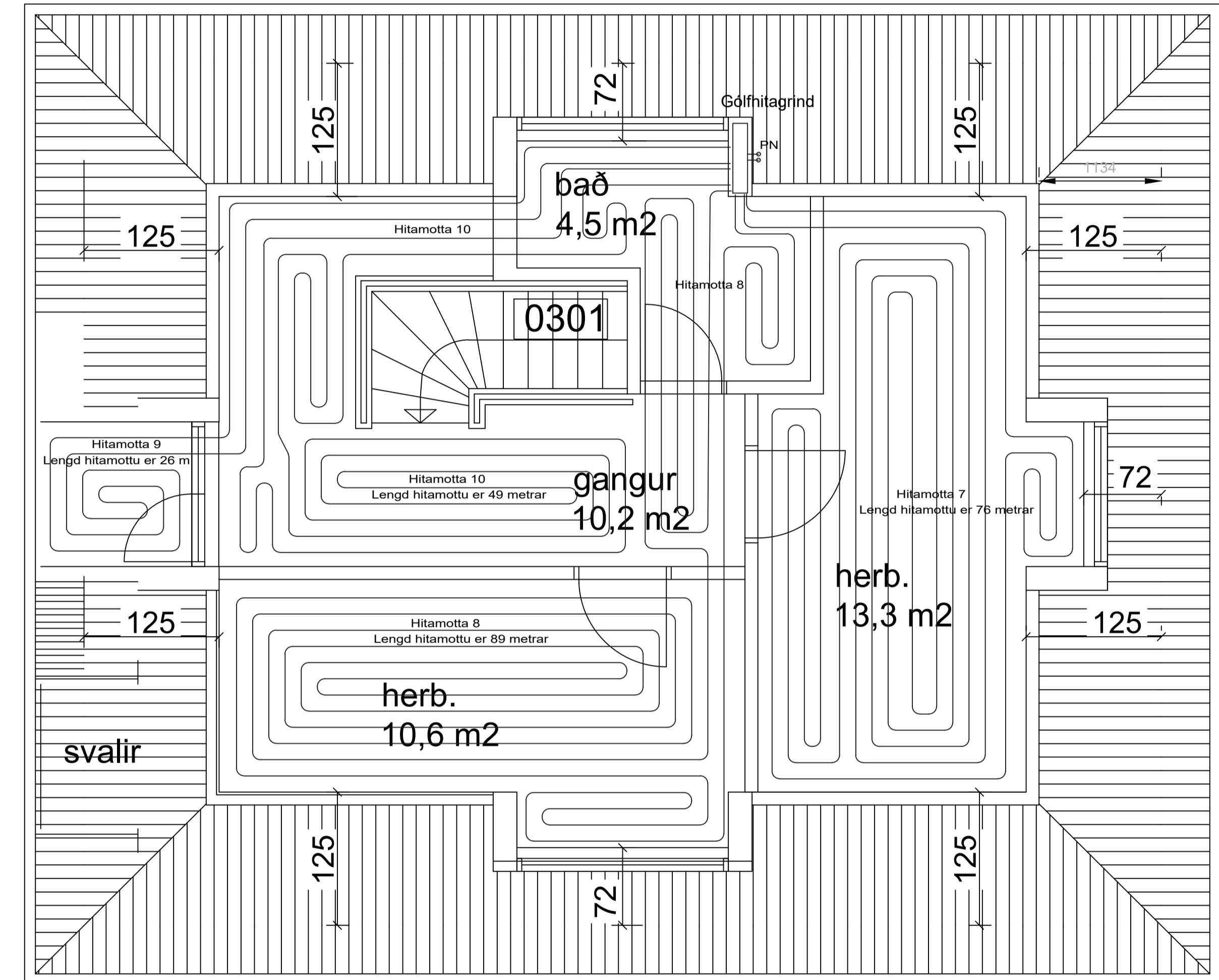


GRUNNMYND 2 HÆÐ
Gólfhitalagnir



SKÝRINGAR

Nota skal 16 mm "silverline" rör eða sambærilegt viðurkennt efni í hitamottur. Millibil milli röra : c-c 15 cm. Loka skal endum hitamotta, þannig að tryggt sé að ekki komist óhreinindi inn í lögn á byggingartíma. Merkja skal strax framrás (T1) og bakrás (R1), þ.e. með númeri mottu á teikningu. Hitamottur skal setja ofan á steypa plötu og tengja við forhitara sbr, teikningu. Þrýstiprófa skal hitamottur með 2 bara loftþrýstingi. Þrýstingur skal vera á kerfi þar til að tengja á kerfið við miðstöðv með endanlegum vökva sem þolir 25°C frost. Flota skal yfir rör eftir þrýstiprófun og endanlegu gólfefni komið fyrir.



GRUNNMYND 3 HÆÐ
Gólfhitalagnir

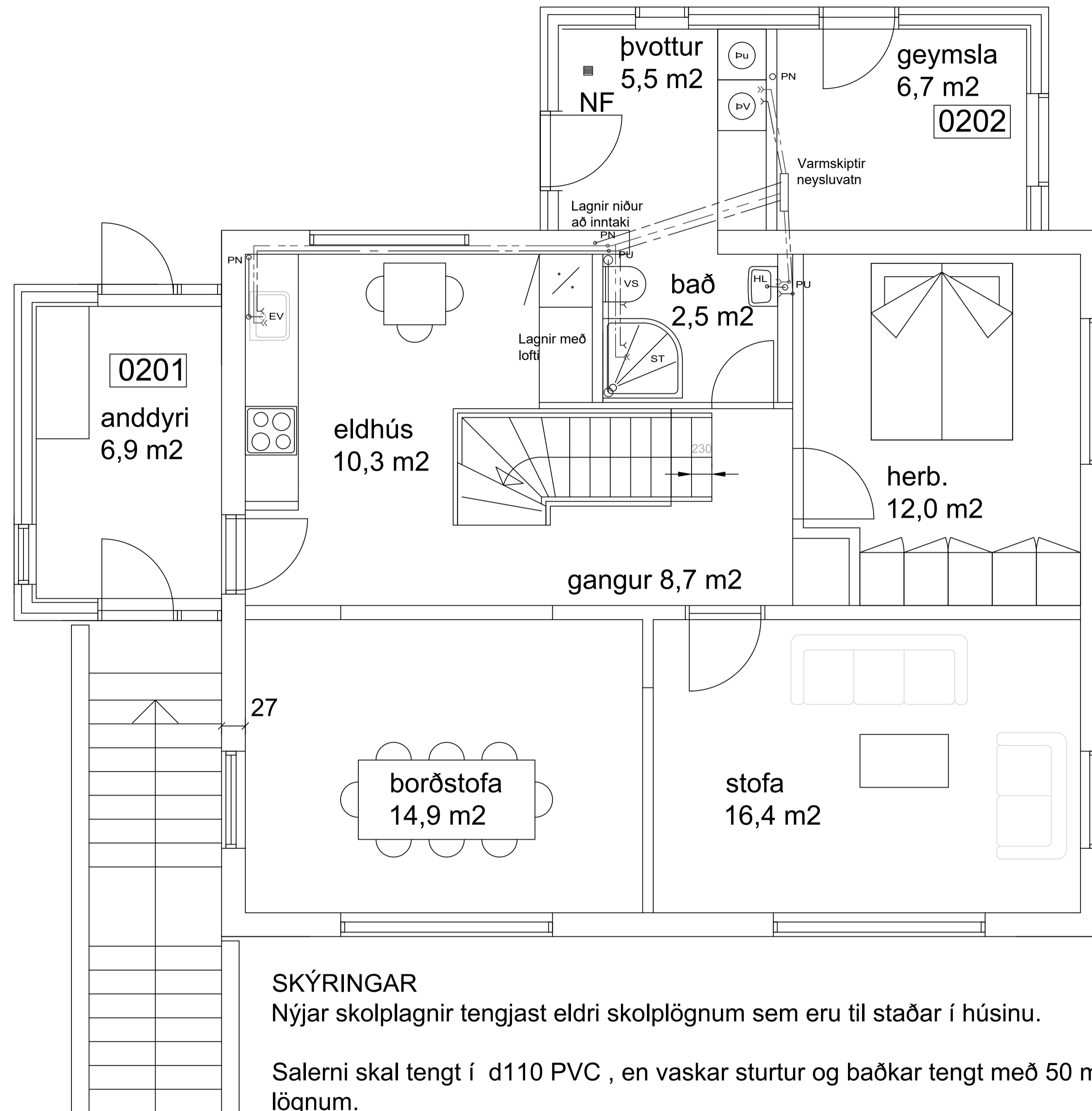
nr mottu	heiti	m2	pípulengd m	varmatap W
1	Þvottur/geymsla	12,2	66	732
2	herb.	12	67	720
3	Stofa	16,4	110	984
4	Borðstofa	14,9	103	894
5	Anddyri	6,9	65	414
6	Eldhús/bað	12,8	85	768
7	Herbergi	13,3	76	798
8	Herbergi/bað	10,6	89	636
9	Svalir	4,5	26	270
10	Gangur	10,2	49	612
	Samtals	113,8	736	6828

Hraunkambur 10, 220 Hafnarfirði

Hitalagnir grunnmynd, mkv. 1:50

Hannað 14.05.2024, verk nr 2024--4
Gísli Hermannsson Verkfræðingur, s 839-3013

teikning nr **1H**



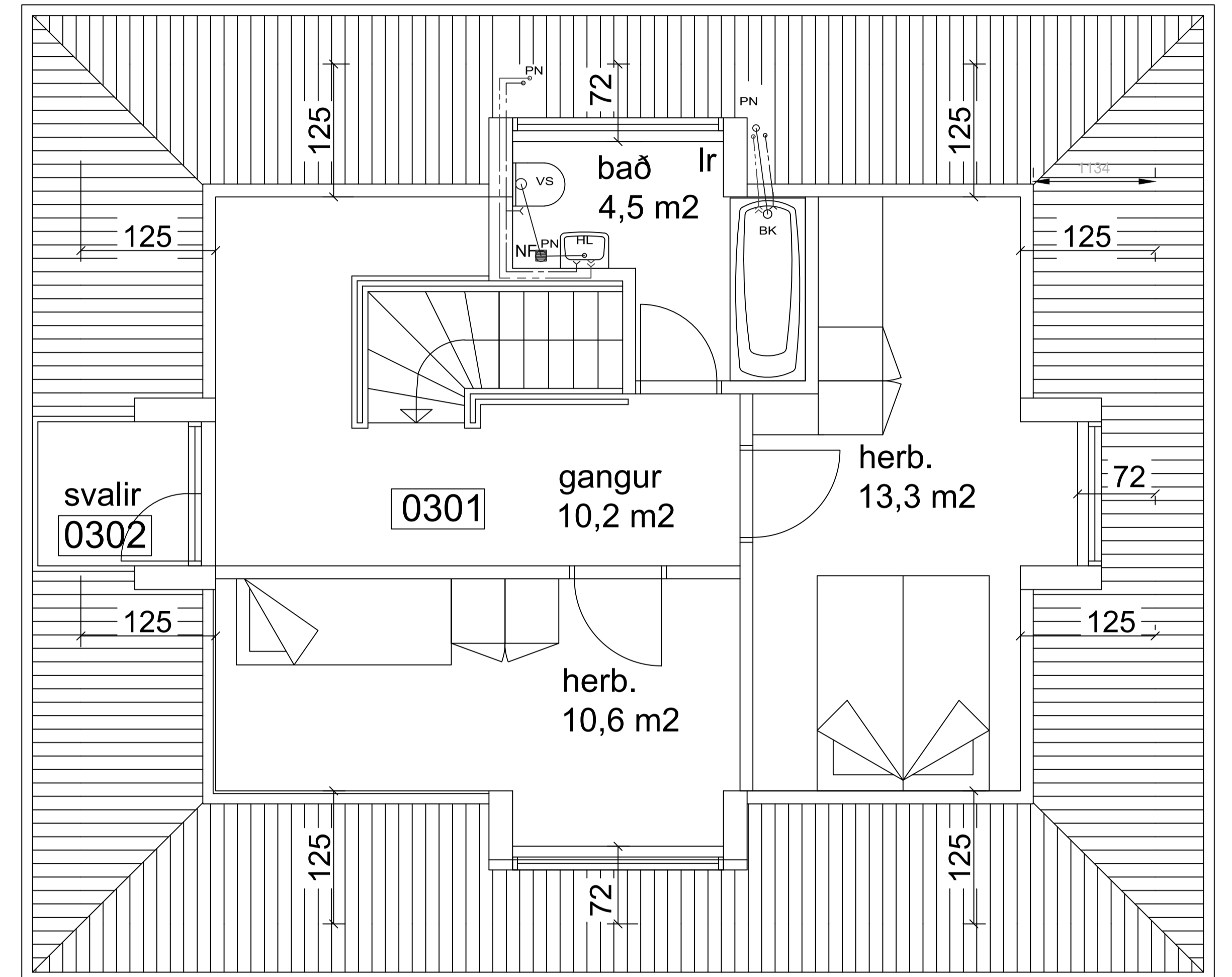
SKÝRINGAR

Nýjar skolplagnir tengjast eldri skolplögnum sem eru til staðar í húsinu.

Salerni skal tengt í d110 PVC, en vaskar sturtur og baðkar tengt með 50 mm pvc lögnum.

Rörin skulu lögð í samræmi við leiðbeiningar framleiðanda. Stefnubreytingar framkvæmist með þar til gerðum tengistykkjum.

Neysluvatnslagnir skulu vera 16 mm pex eða álpex lagnir í ídráttarkápu viðurkenndar fyrir neysluvatn.



Tákn
PU: Pípur upp
PN: Pípur niður
EV: Eldhúsvaskur
NF: Gólfniðurfall
HL: Handlaug
SV: skolvaskur
SL: slöngukranar
ST: Sturta
VS: Vatnssalerni
PV: Þvottavél

Skolplagnir
Regnvatns/drenlagnir
Kalt neysluvatn
Heitt neysluvatn

Hraunkambur 10, 220, Hafnarfirði

Frárenslis og neysluvatnslagnir, mkv. 1:50

Hannað; 14.05.2024, verk nr 2024-4-F
Gísli Hermannsson Verkfræðingur, s 839-3013
Kt: 220757-3589